

# Bauanleitung FOLDEDPEN made by schrift-art.ch / Roland Stieger



## Verschiedene Formen von FOLDEDPENS

### MATERIAL:

- Holzstäbchen ca. 10 – 15 cm lang (Zweig, China-Esstäbchen, Rundstäbchen etc.)
- Klebeband (z.B. Isolierband)
- Zange
- Alublech (von Getränkedose, von leerer Spraydose, von der Offsetdruckerei...)
- Schere
- ev. Klebstoff
- ev. Zahnstocher
- feines Schleifpapier
- Messer (Schnitzmesser, Taschenmesser...)



## Foto-Anleitung

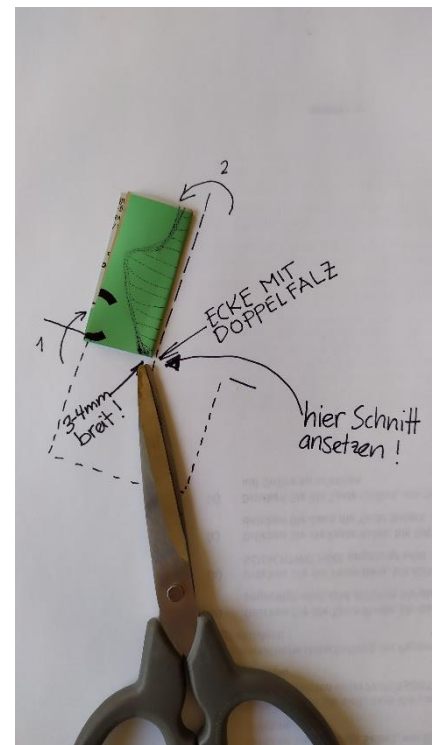
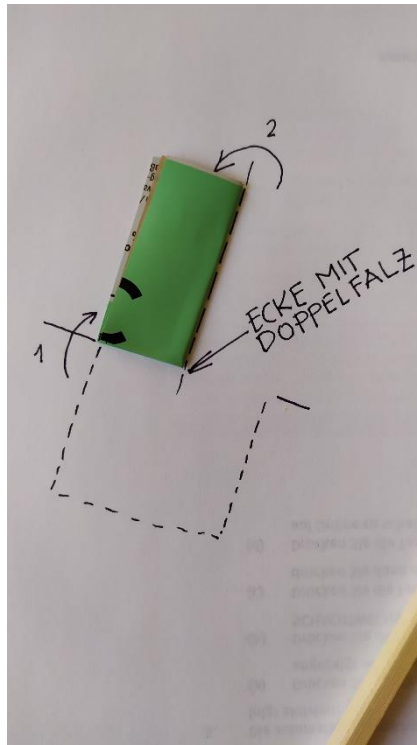
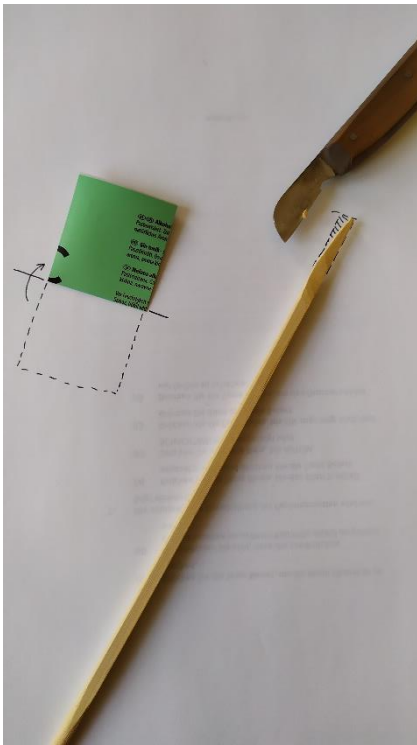


Anfang

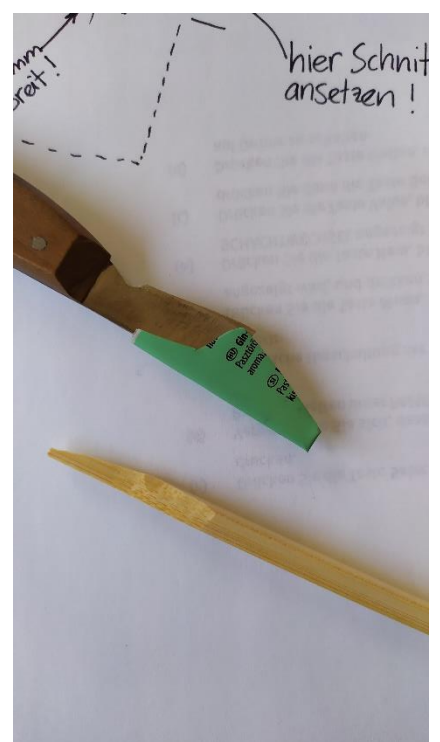
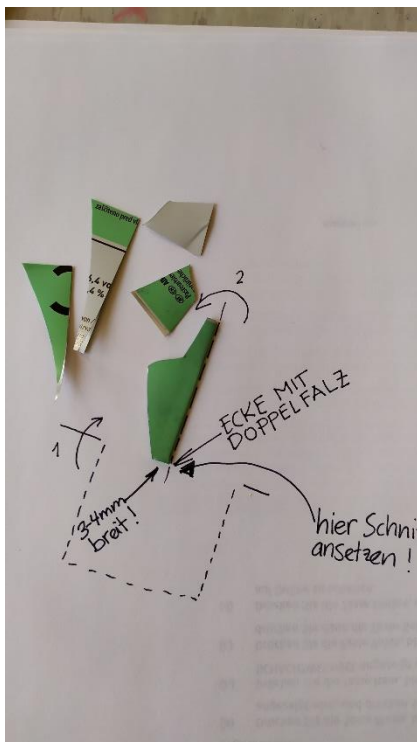


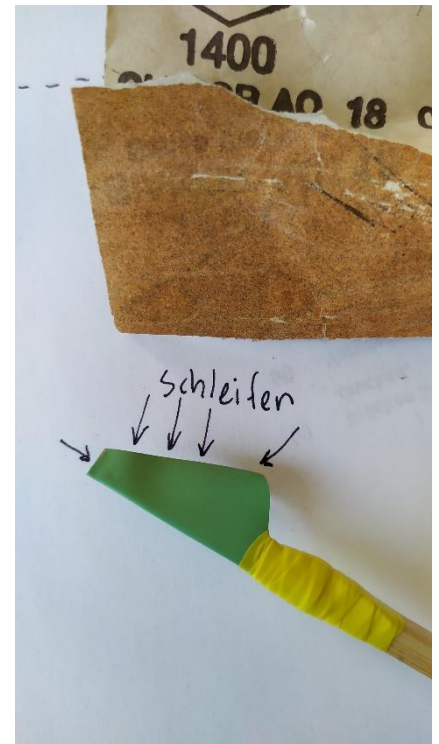
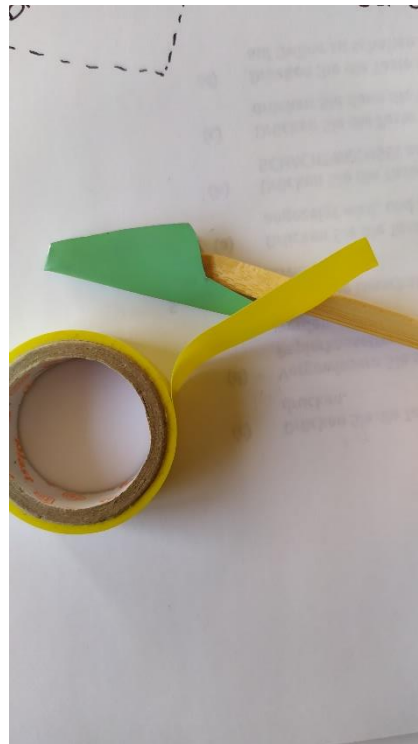
Ende





Rechteckiges Alustück ca. 7x4cm → zuerst quer falten → dann nochmals längs → suche die Ecke mit Doppelfalz → von dort aus mit der Schere die Form schneiden (achte darauf, dass vorne eine Breite von 3 – 4 mm bleibt .... gilt für diese Version!) → von vorne Messer einführen und rücklings nach hinten klappen, um zu öffnen. → flach und spitz zugeschnittenes Hölzchen bereitlegen





Holzstäbchen in Federblech einführen → festhalten und mit Isolierband straff umwickeln → Federränder mit feinem Schleifpapier schleifen → Feder vorne mit der Zange zudrücken und hinten vorsichtig öffnen → fertig ist ein geniales Schreibwerkzeug! Durch die doppelte Faltung ist das Blech stabil und es kratzt auch nicht so.

Viel Spass beim Ausprobieren!

